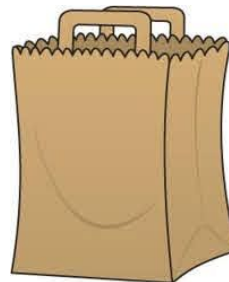
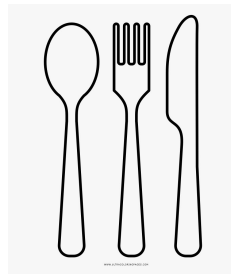
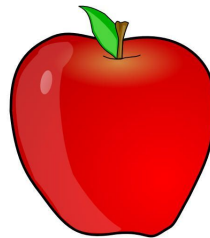
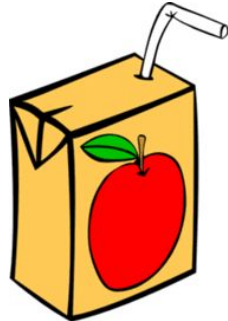
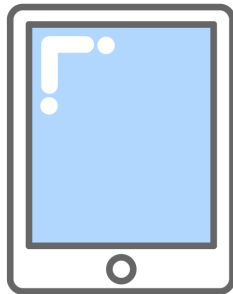
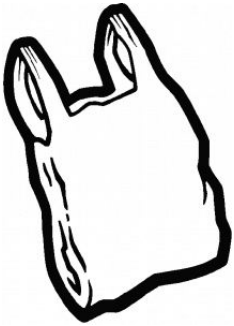


¿Qué es biodegradable?

Algunos materiales se pueden convertir fácilmente en elementos que encontramos en la naturaleza, como papel y restos de comida. Los microorganismos, como las bacterias, ayudan a romper o descomponer estos materiales. Una vez que se descomponen, se pueden absorber fácilmente en el suelo. ¡Es por eso que estos materiales se pueden usar para hacer compost! La mayoría de los materiales que provienen de plantas y animales se biodegradan con rapidez. Los materiales como el plástico y el metal no se descomponen rápidamente ni vuelven a los elementos naturales.

Instrucciones: Encierra en un círculo los objetos que son biodegradables.



¿Qué puedes encontrar?

Instrucciones: Camina por tu casa (por dentro y por fuera). Puedes identificar cuáles objetos son biodegradables o no. Escríbalos en el cuadro a continuación.

Biodegradable	No biodegradable

Preguntas de reflexión:

- ¿Tienes más materiales biodegradables o no biodegradables en tu hogar?
- ¿Cuáles son algunas alternativas biodegradables a las cosas no biodegradables en su hogar?
- ¿Cuales cosas biodegradables de tu casa podría usarse para hacer compost?